

DOSSIER TECHNIQUE POLE CULTUREL

L'Art Déco



Fiche Technique Salle de Spectacle

L'art déco: 323 places assises (350 debout) plateau d'environ 100 m2

Composition de l'équipe

Directeur des Affaires Culturel : Eric Fauveau

tel : 03 10 72 02 80 / 06 12 77 24 21

mail : fauveau.eric@ste-savine.fr

Administration : Ludivine Bonhomme

tel : 03 10 72 02 79

mail : lartdeco@ste-savine.fr

Régisseur Général : Philippe Guidon

tel : 03 25 82 03 21 / 06 85 91 92 52

mail : guidon.p@ste-savine.fr

Horaires de Travail

1^{er} service 9h00 – 13h00

2^{ème} service 14h00 - 18h00

3^{ème} service 19h00 – 23h00

Toute demande en dehors de ces plages horaires devra être soumise à l'accord du régisseur général.





CAPACITÉ D'ACCUEIL:

1 Salle dispose d'un balcon de 180 fauteuils + un gradin rétractable (142 fauteuils +
9 emplacement PMR)

Le gradin replié libère une fosse de 180 m² (350 personnes debout + 3 emplacements PMR)

Plusieurs configurations sont possibles

. Balcon + gradin = 323 fauteuils + 9 PMR

. Balcon + fosse = 180 fauteuils + 350 debout + 3 PMR

- . Fosse uniquement= 350 places debout + 3 PMR

- . Gradin rétractable uniquement = 142 fauteuils + 9 PMR soit 151 personnes

- . Le gradin est déplaçable dans la salle

Dérière le gradin

- . Un bar et d'un espace de 150 m²

- . Devant le bar on peut accueillir un café concert





LA RÉGIE

3 emplacements

1 à 15 m dans le gradin rétractable pour spectacle en gradin

1 à 15 m dans la salle au sol pour spectacle debout

1 à 35 m en haut du balcon

console : 1 son yamaha QL5

1 lumière congo kid

1 écran et 1 écran tactile



LE PLATEAU

- 1 plateau -12 m d'ouverture sans pendrillon
 - 8 m d'ouverture avec pendrillon
 - 10 m de profondeur sans rideau de fond
 - 9 m de profond avec rideau de fond
 - un manteau au milieu de plateau qui empêche de passer du fond de scène au-devant de scène en coulisse
 - hauteur sous faux grille 6,5 m
 - hauteur sous perche 6 m
 - hauteur de la scène 1,70 m

TENTURES DE SCENE :

- . rideau d'ouverture motorise (télécommande)
- . une frise de cadre de scène
- . 2 demi-fond noir sur patience manuel a cour
- . 1 frises fixe
- . 4 frises motorisées
- . 3 rue de pendrillons

- . 1 écran cinéma polichinelle motorisé 7,70 m largeur / 5,5 m hauteur milieux 4,90 m plateau
- . planché bois noir

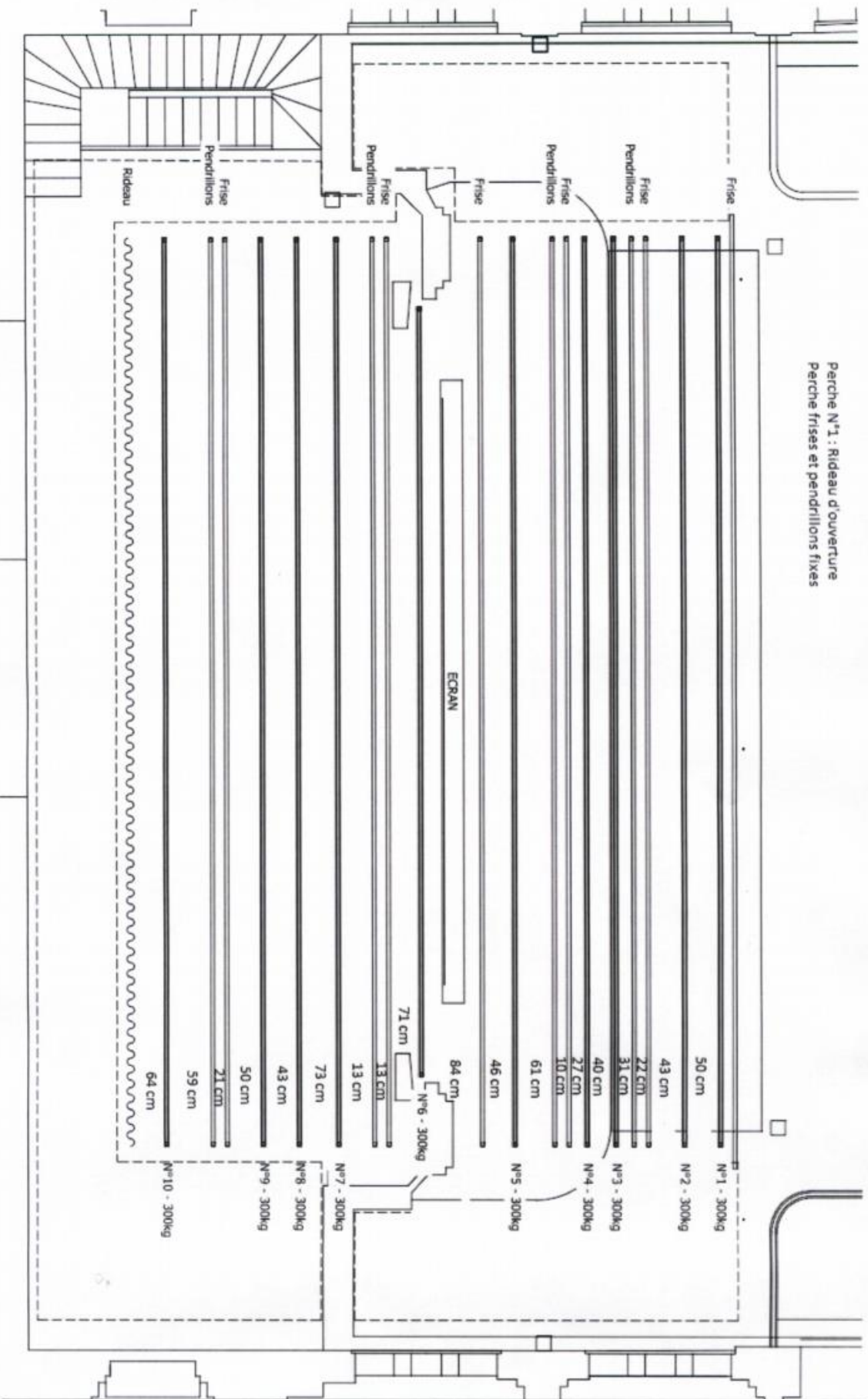
équipements

- . tapis de danse arlequin réversible (noir / blanc)
- . 16 praticables ciseaux 2 x 1 m
- . 24 praticables 2 x 1 m
 - 12 x 0,2 m pied
 - 24 x 0,4 m pied
 - 96 x 0,6 m pied
 - 12 x 0,8 pied
 - 41 x 1 m pied
- . 6 barrières de sécurité 2 m pour praticable ciseaux
- . 4 barrières de sécurité 1 m pour praticable ciseaux
- . une tour Samia

Machinerie

- . 14 perche motorisées 12 m de large CMU 300 kg dont 1 utiliser pour le rideau d'ouverture

Perche N°1 : Rideau d'ouverture
 Perche frises et pendrillons fixes



distance au bord du plateau

- . perche 1 motorisée 300 Kg (0,83 m) patience motorisée
- . perche 2 motorisée 300 Kg (1,31 m)
- . perche 3 fixe (1,78 m) frise fixe
- . perche 4 fixe (1,98 m) vide
- . perche 5 motorisée 300 Kg (2,26 m)
- . perche 6 motorisée 300 Kg (2,67 m)
- . perche 7 motorisée 300 Kg (2,81 m) frise
- . perche 8 fixe (2,96 m) pendrillon
- . perche 9 motorisée 300 kg (3,64 m)
- . perche 10 motorisée (4,14 m) frise
- . perche 11 motorisée (5,00 m)
- . perche 12 motorisée (5,60 m) frise
- . perche 13 fixe (5,80 m)
- . perche 14 motorisée (6,76 m)
- . perche 15 motorisée (6,95 m)
- . perche 16 motorisée (7,26 m)
- . perche 17 motorisée (7,46 m) frise
- . perche 18 fixe (7,75 m) pendrillon
- . perche 19 motorisée (8,55 m)
- . perche 20 patience fixe fond de scène (9,19 m)



écran à 4,90 m du bord du plateau

7,70 m ouverture / 5,5 hauteur

Hauteur de la scène est à 1,68 m.

Entre le bord de scène et la première rangée du public est 5m

Passerelle milieux de salle pour face



lumières:

éclairage de la salle contrôlable sur le jeu d'orgue

Pupitres :

ETC/AVAB Cobalt congo kid (univers dmx 512)

Gradateurs :

7 gradateurs digitour robert juliat 6 x 3 kw

1 gradateur ADB 6 x 3 kw

Projecteur ; tous équipés de crochets et élingue de sécurité

- 19 PC ADB 1 kw
- 6 PC ADB 2Kw
- 28 PAR 64
- 3 Découpe 650 w ADB
- 5 Découpes 1 kw ADB
- 2 Ensembles de 2 barres ACL
- 8 Sunstrips
- 6 Horiziodes ADB 1 Kw
- 16 Pars a leds Cameo
- 8 sharpy
- 1 Machine a brouillard

- 1 Poursuite Hmi

- 6 Grand pieds de projecteurs

- 2 Petit pieds de projecteurs

- 4 pieds à crémaillère

distribution électrique plateau

cour

- 1 tableau 3 x 16 amp
3 x 32 amp
- 1 tableau 1 x 125 amp
- 2 x directe audiovisuel
- 2 x directe scénique
- 1 x 32 amp

jard

- 1 tableau 3 x 16 amp
- 2 x directe audiovisuel
- 2 x directe scénique
- 1 x 32 amp

fond scène

- 2 x directe audiovisuel
- 2 x directe scénique

- 1 x 32 amp

passerelle scène cour

- 1 directe audiovisuel
- 1 directe scénique

passerelle scène jard

- 1 directe audiovisuel
- 1 directe scénique

passerelle fond de scène

- 3 directe audiovisuel
- 3 directe scénique

passerelle face

- 3 directe audiovisuel
- 3 directe scénique
- 2 prises 32 amp

régie parterre

- 2 directe audiovisuel
- 2 directe scénique

régie gradin

- 2 directe audiovisuel
- 2 directe scénique

régie haut balcon

- 2 directe audiovisuel
- 2 directe scénique

DMX

- 6 prises gradateur jard
- 6 prises gradateur cour
- 4 prises gradateur jard passerelle scène
- 4 prises gradateur cour passerelle scène
- 6 prises gradateur fond de scène passerelle scène
- 6 prises gradateur sur multi jard passerelle scène
- 4 prises gradateur sur multi cour passerelle scène
- 10 prises gradateur sur passerelle face

1 baie de patch RJ 45 et fibre local gradateur sous scène

- 4 RJ 45 + 4 fibres jard
- 4 RJ 45 + 4 fibres cour

- 2 RJ 45 + 2 fibres Fond de scène
- 2 RJ 45 + 2 fibres passerelle scène jard
- 2 RJ 45 + 2 fibres passerelle scène cour
- 6 RJ 45 + 6 fibres passerelle fond de scène
- 6 RJ 46 + 6 fibres passerelle face
- 4 RJ 45 + 4 fibres parterre milieux de salle (régie)
- 4 RJ 46 + 4 fibres bas balcon (régie)
- 4 RJ 45 + 4 fibres haut balcon (régie)

Son

- 1 Console Yamaha QL5
- 1 Console delta SR 24/4
- 1 Console MIDAS (VENICE) 32/8
- 1 Console Yamaha MG 12

- 2 Rack amplification QSC 4 Canaux

- 2 10 MX balcon cour et jardin pour rappel
- 6 10 MX pour retour
- 1 RIO 32

Micro

- 1 x AKG D112
- 8 x SM 58
- 8 x SM 57
- 6 x K6 Senheiser
- 1 x 421 Senheiser
- 1 x 855 Senheiser
- 1 x 608 Senheiser
- 2 x 945 Senheiser
- 2 x AKG 535
- 2 x AKG 451
- 5 x audio technica AT 2010
- 4 x 904 Senheiser (kit batterie)
- 5 x DI active bss
- 1 x DI passive

Pieds de micro

- x Grand pieds
- x Petit pieds

Vidéoprojecteur

- Panasonic PT MZ 770 série 8000 Lumens

. 1 écran cinéma polichinelle motorisé 7.7 m longueur /5.5 m hauteur
Milieux plateau a 4.90

Les loges





Loges 1 et 2 accès par les escaliers coté jardin 1 er étage et par le fond de scène

2 loges de 7 m2 avec douche + 1 wc

Loges 3 et 4 accès par les escaliers coté jardin 2 ème étage

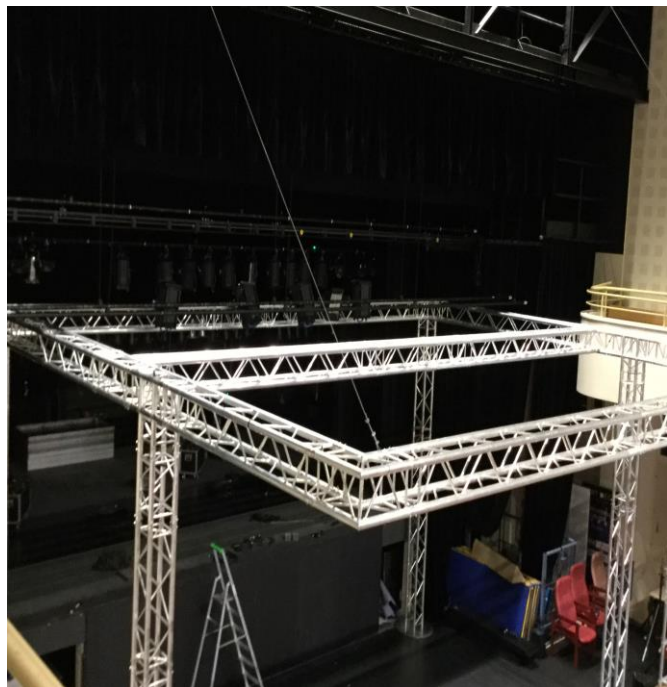
2 loges de 7 m² avec douche + 1 wc

structure 30/30 carré

pour festival cour z'y vite

structure 8 m ouverture / 6 m profondeur / 5 m hauteur

plateau 8 m ouverture / 6 m profondeur / 5 m hauteur



structure avec fond de scène noir + pendrillons a allemand avec cousisse et loge a cour et jardin

Accès de la salle

- , la salle de spectacle au centre-ville de sainte Savine
70 avenue du Général Gallieni
10600 sainte Savine
- , parking a l'arrière du bâtiment
- , la gare S,N,C,F est accessible a 10 min a pied environ 800 m
- , la zone de chargement avec 3 place de parking réservé est sur le côté du bâtiment rue hauvy (ascenseur)
- , la salle se trouve à l'étage du bâtiment

Décors

Pour tous les décors ils devront être décharger à l'ascenseur ou à l'arrière du bâtiment